

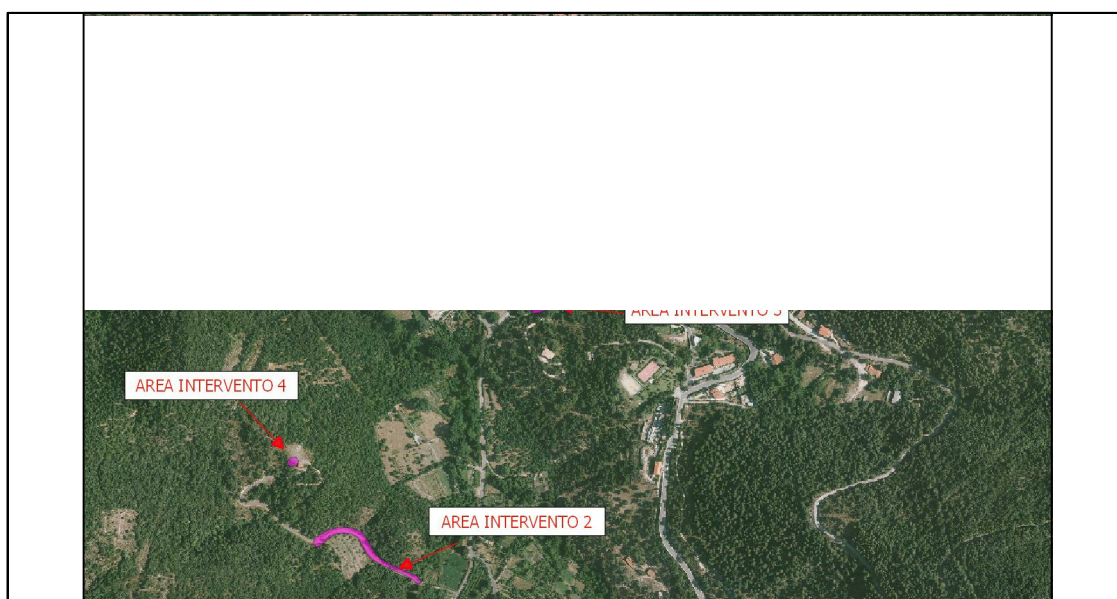
# COMUNE DI TIANA

Provincia di Nuoro

Interventi di sistemazione e messa in sicurezza della  
viabilità urbana, rurale e messa in sicurezza dell'immobile  
ripetitore in località Ghennerilai - L.34/2019

CUP: J17H21002230001 CIG: Z393286B0F

## PROGETTO DEFINITIVO - ESECUTIVO



ELABORATO:

INCIDENZA DELLA MANODOPERA

TAVOLA:

**E**

IL TECNICO:

Geom. Costa Giuseppe

COMMITTENTE:

Amm.ne Comunale

# **STIMA INCIDENZA MANODOPERA**

**OGGETTO:** Interventi di sistemazione e messa in sicurezza della viabilità urbana, rurale e messa in sicurezza dell'immobile ripetitore in località Ghennerilai

**COMMITTENTE:** Amm.ne Comunale di Tiana

Tiana, 05/08/2021

**IL TECNICO**

Num.Ord. TARIFFA	INDICAZIONE DEI LAVORI E DELLE SOMMINISTRAZIONI	Quantità	I M P O R T I		COSTO Manodopera	incid. %
			unitario	TOTALE		
<b>R I P O R T O</b>						
<b><u>LAVORI A MISURA</u></b>						
1 CG.01	Pulizia e smaltimento rifiuti interni al locale, con la lavorazione di smistamento del materiale in base alla raccolta differenziata e ai materiali, posto interno a dei sacchi e conferito regolarmente.  SOMMANO a corpo	1,00	307,21	307,21	291,85	95,000
2 PF.0001.000 1.0001	TAGLIO DI PAVIMENTAZIONI STRADALI eseguito con sega semovente a disco, per una profondità di cm 15-20 pavimentazioni in CONGLOMERATO BITUMINOSO  SOMMANO metri	68,00	2,02	137,36	82,96	60,396
3 PF.0001.000 1.0006	DEMOLIZIONE TOTALE E ASPORTAZIONE DI PAVIMENTAZIONE STRADALE per uno spessore fino a cm 20, eseguita a tutta sezione e comunque per larghezze >= a m 3.00, compresa la formazione de ... ulta nonchè l'indennità di conferimento a discarica controllata e autorizzata. Pavimentazione in CONGLOMERATO BITUMINOSO  SOMMANO metri quadri	20,20	6,50	131,30	60,60	46,154
4 PF.0001.000 1.0014	DEMOLIZIONE E ASPORTAZIONE PARZIALE DI PAVIMENTAZIONE STRADALE IN CALCESTRUZZO NON ARMATO per dar luogo a scavi in linea per posa di condotte e cavidotti, per uno spessore di cm 20 ... ateriali di risulta nonchè l'indennità di conferimento a discarica controllata e autorizzata. Per larghezza fino a 50 cm  SOMMANO metri quadri	1,25	20,26	25,33	12,75	50,346
5 PF.0001.000 1.0021	DEMOLIZIONE E ASPORTAZIONE PARZIALE DI PAVIMETAZIONE DI MARCIAPIEDI comunque pavimentati per dar luogo a scavi in linea per posa di condotte e cavidotti, per uno spessore di cm 15, ... sulta nonchè l'indennità di conferimento a discarica controllata e autorizzata. Per larghezza oltre 50 cm fino a 3.00 m.  SOMMANO metri quadri	3,00	10,30	30,90	15,00	48,544
6 PF.0001.000 2.0002	SCAVO DI SBANCAMENTO in materie di qualsiasi natura, ascutte o bagnate, anche in presenza d'acqua, per l'apertura o l'ampliamento di sede stradale e relativo cassonetto, per l'even ... densamento dei rilevati. In rocce tenere di media consistenza con resistenza allo schiacciamento inferiore a 120 kg/cmq.  SOMMANO metri cubi	428,54	6,18	2'648,38	809,94	30,583
7 PF.0001.000 2.0007	FORNITURA franco cantiere di tout venant di cava appartenente ai gruppi A1, A3, A2- 4, A2-5, idoneo per la formazione di rilevati o per correzione dei materiali provenienti dagli scavi e da reimpiegare a rilevato; da valutare a metro cubo di rilevato finito Per distanza della cava entro i 20 km  SOMMANO metri cubi	120,00	37,41	4'489,20	307,20	6,843
8 PF.0001.000 2.0009	FORMAZIONE DI RILEVATO di qualsiasi tipo con materie provenienti da scavi o da cave da eseguirsi a strati non superiori a 40 cm, con particolare scelta delle terre provenienti da ... che, esclusa la compattazione e il rivestimento delle scarpe. Da valutarsi a metro cubo effettivo dopo il costipamento  SOMMANO metri cubi	210,00	2,29	480,90	182,70	37,991
9 PF.0001.000 2.0010	COSTIPAMENTO MECCANICO DEI RILEVATI o dei rinterrì fino a raggiungere una densità massima pari al 90% della massima AASHO modificata per il corpo del rilevato e al 95% per gli stra ... e l'allontanamento del materiale pietroso le cui dimensioni ostacolassero il lavoro dei mezzi meccanici di costipamento  SOMMANO metri cubi	278,48	1,05	292,40	128,10	43,810
10 PF.0001.000 2.0020	SCAVO A SEZIONE RISTRETTA E OBBLIGATA per fodazioni di opere d'arte di qualsiasi tipo e importanza o simili, fino a m 2.00 di profondità dal piano campagna o dal piano di sbancamen ... valutato per il volume teorico previsto od ordinato in terreni sciolti esclusa la roccia tenera e la roccia dura da mina  SOMMANO metri cubi	64,40	14,28	919,63	419,89	45,658
11 PF.0001.000 2.0021	SCAVO A SEZIONE RISTRETTA E OBBLIGATA per fodazioni di opere d'arte di qualsiasi tipo e importanza o simili, fino a m 2.00 di profondità dal piano campagna o dal piano di sbancamen ... rico previsto od ordinato in rocce tenere di media consistenza con resistenza allo schiacciamento inferiore a 120					
<b>A R I P O R T A R E</b>				9'462,61	2'310,99	

Num.Ord. TARIFFA	INDICAZIONE DEI LAVORI E DELLE SOMMINISTRAZIONI	Quantità	I M P O R T I		COSTO Manodopera	incid. %
			unitario	TOTALE		
	<b>R I P O R T O</b>			9'462,61	2'310,99	
12 PF.0001.000 2.0022	kg/cmq  SOMMANO metri cubi  SCAVO A SEZIONE RISTRETTA E OBBLIGATA per fodazioni di opere d'arte di qualsiasi tipo e importanza o simili, fino a m 2.00 di profondità dal piano campagna o dal piano di sbancamen ... e teorico previsto od ordinato in rocce dure con resistenza allo schiacciamento superiore a 120 kg/cmq senza uso di mine	202,10	21,41	4'326,96	1'972,50	45,586
13 PF.0001.000 2.0028	SOMMANO metri cubi  SCAVO A SEZIONE RISTRETTA E OBBLIGATA in linea per la posa di reti idriche-fognarie di qualsiasi tipo o per cavidotti di reti elettriche e telefoniche, eseguito con qualsiasi mezzo ... trasporto in terreno di qualsiasi natura, sia sciolto che compatto, anche misto a pietre, escluso le rocce tenere e dure	85,90	74,36	6'387,52	2'577,86	40,358
14 PF.0001.000 2.0035	SOMMANO metri cubi  SCAVO A SEZIONE RISTRETTA E OBBLIGATA per fodazioni o condotte, eseguito prevalentemente a mano e con l'ausilio di martelli demolitori ed eventualmente di mezzi meccanici per il so ... trasporto in terreno di qualsiasi natura, sia sciolto che compatto, anche misto a pietre, escluso le rocce tenere e dure	10,00	17,52	175,20	92,70	52,911
15 PF.0001.000 2.0036	SOMMANO metri cubi  SCAVO A SEZIONE RISTRETTA E OBBLIGATA per fodazioni o condotte, eseguito prevalentemente a mano e con l'ausilio di martelli demolitori ed eventualmente di mezzi meccanici per il so ... ed escluso il trasporto in rocce tenere di media consistenza, con resistenza allo schiacciamento inferiore a 120 kg/cmq	5,00	105,33	526,65	329,35	62,537
16 PF.0001.000 2.0038	SOMMANO metri cubi  SCAVO A SEZIONE RISTRETTA E OBBLIGATA per fodazioni o condotte, eseguito prevalentemente a mano e con l'ausilio di martelli demolitori ed eventualmente di mezzi meccanici per il so ... ed escluso il trasporto in rocce tenere di media consistenza, con resistenza allo schiacciamento inferiore a 120 kg/cmq	6,10	192,42	1'173,76	743,04	63,304
17 PF.0001.000 2.0039	RINTERRO DI CAVI A SEZIONE LARGA O RISTRETTA E OBBLIGATA per fondazioni di opere d'arte o simili, eseguito con idonei materiali provenienti dagli scavi, compreso il riempimento a s ... ti, valutato per la sezione teorica con l'impiego di materiali provenienti dagli scavi eseguiti nell'ambito del cantiere	45,08	5,89	265,52	105,49	39,728
18 PF.0001.000 2.0041	SOMMANO metri cubi  RINTERRO DI CAVI A SEZIONE LARGA O RISTRETTA E OBBLIGATA per fondazioni di opere d'arte o simili, eseguito con idonei materiali provenienti da cava, compreso il riempimento a strat ... mpiego di materiale misto proveniente da cava, compresa la fornitura del materiale per distanza della cava entro i 20 km	19,32	45,02	869,79	116,89	13,438
19 PF.0001.000 2.0042	SOMMANO metri cubi  RINTERRO DI CAVI A SEZIONE RISTRETTA E OBBLIGATA risultanti dopo l'esecuzione dei manufatti di reti idriche-fognarie e di cavidotti di linee elettriche-telefoniche, eseguito con ma ... o, valutato per la sezione teorica, con l'impiego di materiali provenienti dagli scavi eseguiti nell'ambito del cantiere	4,08	8,60	35,09	15,75	44,884
20 PF.0001.000 2.0044	SOMMANO metri cubi  RINTERRO DI CAVI A SEZIONE RISTRETTA E OBBLIGATA risultanti dopo l'esecuzione dei manufatti di reti idriche-fognarie e di cavidotti di linee elettriche-telefoniche, eseguito con ma ... il costipamento, valutato per la sezione teorica, con l'impiego di materiale sabbia, compresa la fornitura dei materiali	2,04	56,80	115,87	8,18	7,060
21 PF.0001.000 2.0045	TRASPORTO a scarica e/o da cava dei materiali con percorrenza entro i limiti di 20 km compreso il ritorno a vuoto	4,80	8,06	38,69	12,00	31,017
22 PF.0001.000 3.0010	SOMMANO metri cubi per Km  SOVRAPPREZZO PER TRASPORTO a scarica e/o da cava dei materiali per ogni chilometro o frazione di percorrenza oltre i primi 20 km, compreso il ritorno a vuoto	4,80	0,43	2,06	0,62	30,233
	SOMMANO metri cubi  CONGLOMERATO BITUMINOSO (BINDER) PER STRATO DI COLLEGAMENTO costituito da graniglia e pietrischetti della IV categoria prevista dalle norme C.N.R., sabbia ed additivo, impastato a ... o spessore compresso finito di cm 5-7, compresa la rullatura. Valutato per m³ compresso per strade urbane e extraurbane.	6,00	214,18	1'285,08	76,26	5,934
	<b>A R I P O R T A R E</b>			24'664,80	8'361,63	

Num.Ord. TARIFFA	INDICAZIONE DEI LAVORI E DELLE SOMMINISTRAZIONI	Quantità	I M P O R T I		COSTO Manodopera	incid. %
			unitario	TOTALE		
<b>R I P O R T O</b>				24'664,80	8'361,63	
23 PF.0001.000 3.0020	CONGLOMERATO BITUMINOSO PER MANTO D'USURA (TAPPETO) costituito da pietrisco 5-15 mm, sabbia e filler, impastato a caldo in apposito impianto, con bitume in ragione del 5,5-6,5% in ... ione bituminosa,compresa la rullatura e la pulizia del fondo. Valutato per m³ compresso per strade urbane e extraurbane.  SOMMANO metri cubi	1,51	234,94	354,76	19,19	5,410
24 PF.0001.000 3.0041	PAVIMENTAZIONE DI SPAZI ESTERNI PEDONALI con PASTRE DI CEMENTO a superficie liscia, dimensioni 40x40x3,8, dati in opera allettati con malta bastarda su massetto in calcestruzzo già ... ensato, compresi tagli, sfridi e la sigillatura dei giunti con beverone di cemento con piastre di colore grigio naturale  SOMMANO metri quadri	3,00	43,11	129,33	52,14	40,315
25 PF.0001.000 5.0002	MURATURA DI PIETRAMME granitico, trachitico, calcareo, di qualsiasi spessore eseguita in elevazione sino all'altezza di 4.00 m dal sottostante piano di appoggio, retta o centinata, ... ggi, la formazione di spigoli e riseghe, lo sfrido e il tiro in alto, esclusa la profilatura e la sigillatura dei giunti  SOMMANO metri cubi	14,10	454,12	6'403,09	3'589,58	56,060
26 PF.0001.000 9.0002	CONFERIMENTO A DISCARICA AUTORIZZATA DI MATERIALE COD. CER. 17 01 01 - Cemento Conferimento dei rifiuti presso impianto autorizzato al recupero, con rilascio di Copia del Formulario ... so, da presentare in copia conforme alla Direzione dei Lavori in sede di emissione dello Stato d'Avanzamento dei Lavori.  SOMMANO tonnellate	29,40	15,18	446,29	0,00	
27 PF.0003.001 3.0009	TUBO IN CEMENTO ROTOCOMPRESSO, senza bicchiere, a giunzione semplice maschio-femmina, per condotte a sviluppo suborizzontale, dato in opera su massetto continuo della larghezza par ... a effettiva di tubazione posta in opera e per i seguenti diametri interni: diam.int.1000 mm, spessore 66 mm, peso 550 kg  SOMMANO metri	5,00	295,82	1'479,10	532,05	35,971
28 PF.0004.000 1.0005	CALCESTRUZZO PRECONFEZIONATO ORDINARIO PER OPERE STRUTTURALI, MAGRONI DI SOTTOFONDAZIONE, MASSETTI A TERRA O SU VESPAIO, PLATEE, RINFIANCO E RIVESTIMENTO DI TUBAZIONI, avente CLASS ... ure metalliche; con resistenza caratteristica RCK pari a 25 N/mm² a norma UNI EN 206-1 e Linee Guida Consiglio Sup. LLPP  SOMMANO metri cubi	7,04	201,17	1'416,24	174,80	12,343
29 PF.0004.000 1.0007	Calcestruzzo a durabilità garantita per opere strutturali non amate in fondazione o in elevazione, avente CLASSE DI CONSISTENZA S4, con dimensione massima dell'aggregato inerte di ... armature metalliche; avente RESISTENZA CARATTERISTICA RCK pari a 30 N/mm² e classe di esposizione X0 norma UNI EN 206-1.  SOMMANO metri cubi	1,50	202,04	303,06	44,51	14,685
30 PF.0004.000 1.0009	Calcestruzzo a durabilità garantita per opere strutturali in fodazione o in elevazione, avente CLASSE DI CONSISTENZA S4, con dimensione massima dell'aggregato inerte di 31,5 mm (Dm ... e metalliche; avente RESISTENZA CARATTERISTICA RCK pari a 30 N/mm² e classe di esposizione XC1 - XC2 norma UNI EN 206-1.  SOMMANO metri cubi	15,00	202,04	3'030,60	445,05	14,685
31 PF.0004.000 1.0030	Calcestruzzo a durabilità garantita per opere strutturali in fodazione o in elevazione, avente CLASSE DI CONSISTENZA S4, con dimensione massima dell'aggregato inerte di 31,5 mm (Dm ... metalliche; avente RESISTENZA CARATTERISTICA RCK pari a 40 N/mm² e classe di esposizione XF1-XF2-XF3 norma UNI EN 206-1.  SOMMANO metri cubi	1,20	248,94	298,73	35,60	11,919
32 PF.0008.000 2.0002	ACCIAIO PER ARMATURA DI STRUTTURE IN CEMENTO ARMATO, in barre tonde, lisce o ad aderenza migliorata, del tipo B450C, controllato in stabilimento, tagliato a misura, sagomato e asse ... controlli e dalle certificazioni di legge.PER STRUTTURE CIVILI di modesta entità, con impiego di barre fino al FI 12-14  SOMMANO kilogrammi	135,00	2,01	271,35	81,00	29,851
<b>A R I P O R T A R E</b>				38'797,35	13'335,55	

Num.Ord. TARIFFA	INDICAZIONE DEI LAVORI E DELLE SOMMINISTRAZIONI	Quantità	I M P O R T I		COSTO Manodopera	incid. %
			unitario	TOTALE		
	<b>R I P O R T O</b>			38'797,35	13'335,55	
33 PF.0008.000 2.0003	ACCIAIO PER ARMATURA DI STRUTTURE IN CEMENTO ARMATO, in barre tonde, lisce o ad aderenza migliorata, del tipo B450C, controllato in stabilimento, tagliato a misura, sagomato e asse ... oni di legge.PER STRUTTURE CIVILI E INDUSTRIALI, muri di sostegno, impalcati, vasche, con impiego di barre FI 16 e oltre  SOMMANO kilogrammi	325,20	1,84	598,37	149,59	25,000
34 PF.0008.000 2.0015	RETE ELETTROSALDATA costituita da barre di acciaio B450C conformi al DM 14/09/2005 e succ. mod., ad aderenza migliorata, in maglie quadre in pannelli standard, fornita in opera com ... ni e quanto occorra per dare il tutto eseguito a perfetta regola d'arte. Con diametro delle barre FI 12, maglia cm 20x20  SOMMANO kilogrammi	919,84	1,84	1'692,50	55,19	3,261
35 PF.0009.000 1.0003	FORNITURA E POSA IN OPERA DI Tubo isolante flessibile di PVC autoestinguente nero serie corrugata pesante, per impianti elettrici incassati, dato in opera per impianti incassati so ... o sottopavimento, compresi tagli e sfridi esclusa apertura e chiusura tracce e opere murarie in genere D esterno 25 mm.  SOMMANO metri	18,00	4,63	83,34	59,22	71,058
36 PF.0009.000 1.0053	FORNITURA E POSA IN OPERA DI TUBO IN PE CORRUGATO FLESSIBILE PER CAVIDOTTI INTERRATI per la protezione di installazioni elettriche e di telecomunicazioni, tipo normale, giunzione a ... opera esclusi gli oneri relativi allo scavo, alla formazione del letto di posa, rinfianchi ed al rinterro del cavidotto.  SOMMANO metri	34,00	3,34	113,56	32,64	28,743
37 PF.0009.000 2.0002	FORNITURA E POSA IN OPERA DI Centralino residenziale da incasso in resina termoplastica isolante IP40 completo di guide DIN 35 per il fissaggio a scatto degli apparecchi, di prefra ... si i materiali accessori, il collegamento delle linee in entrata e in uscita, esclusi gli apparecchi e le opere murarie.  SOMMANO cadauno	1,00	58,73	58,73	37,54	63,920
38 PF.0009.000 3.0001	FORNITURA, MONTAGGIO, CABLAGGIO E ASSEMBLAGGIO DI INTERRUTTORE AUTOMATICO MAGNETOTERMICO da 4,5 kA (EN 60898) di tipo modulare da montare su guida DIN 35, curva C, bipolare 2 mod. a 6 a 40 A. da fissarsi a scatto all'interno di centralini o quadri, compreso il cablaggio interno degli stessi.  SOMMANO cadauno	3,00	100,89	302,67	142,23	46,992
39 PF.0009.000 4.0003	FORNITURA E POSA IN OPERA DI APPARECCHIO DI CMANDO, SEGNALEZIONE, DERIVAZIONE E PROTEZIONE di tipo modulare e componibile, adatto per impianti elettrici civili, dato in opera monta ... anodizzato fino a tre posti, compresi i collegamenti ed escluse le opere murarie. Presa bipasso 2P+T 10/16 A da esterno  SOMMANO cadauno	2,00	38,46	76,92	24,08	31,305
40 PF.0009.000 4.0173	FORNITURA E POSA IN OPERA DI PUNTO LUCE INTEROTTO dato in opera completo di conduttori unipolari di rame flessibile tipo NO7V-K sez.1x1,5 mmq isolati in PVC, passanti e sfilabili e ... fino al quadro d'appartamento, di piano o di settore. - punto luce interrotto (un punto di comando per un utilizzatore)  SOMMANO cadauno	2,00	102,61	205,22	112,56	54,848
41 PF.0009.000 4.0177	FORNITURA E POSA IN OPERA DI PRESA DI CORRENTE dato in opera completo di conduttori unipolari di rame flessibile tipo NO7V-K sez.1x2,5 mmq isolati in PVC, passanti e sfilabili entr ... la quota parte della linea principale fino al quadr d'appartamento, di piano o di settore. - presa di corrente 2P+T 10A  SOMMANO cadauno	6,00	102,70	616,20	323,10	52,434
42 PF.0009.000 5.0002	FORNITURA E POSA IN OPERA DI CORDA DI RAME NUDA sezione 25 mmq. Dato in opera esclusi gli oneri relativi allo scavo, alla formazione del letto di posa, rinfianchi ed al rinterro del cavo.  SOMMANO metri	5,00	5,91	29,55	7,20	24,365
43 PF.0009.000 5.0009	FORNITURA E POSA IN OPERA DI DISPERSORE DI TERA IN ACCIAIO ZINCATO A CROCE 50x50 mm altezza 1.00 m. Dato in opera all'interno di pozzetto dedicato, esclusi gli oneri relativi alla posa in opera del pozzetto stesso, nonche' alla formazione del riempimento di posa, pozzetto e sabbia esclusi.  SOMMANO metri					
	<b>A R I P O R T A R E</b>			42'574,41	14'278,90	



Num.Ord. TARIFFA	INDICAZIONE DEI LAVORI E DELLE SOMMINISTRAZIONI	Quantità	I M P O R T I		COSTO Manodopera	incid. %
			unitario	TOTALE		
	<b>R I P O R T O</b>			42'574,41	14'278,90	
44 PF.0009.000 5.0010	SOMMANO metri FORNITURA E POSA IN OPERA DI DISPERSORE DI TERA IN ACCIAIO ZINCATO A CROCE 50x50 mm altezza 1.50 m. Dato in opera all'interno di pozzetto dedicato, esclusi gli oneri relativi alla posa in opera del pozzetto stesso, nonche' alla formazione del riempimento di posa, pozzetto e sabbia esclusi.	1,00	20,26	20,26	7,45	36,772
45 PF.0009.000 5.0011	SOMMANO metri FORNITURA E POSA IN OPERA DI POZZETTO RETTAGOLARE TERMOPLASTICO PER CAVIDOTTI, manufatto monolitico d'ispezione per installazioni impiantistiche elettriche o di telecomunicazione i ... l rinfianco con calcestruzzo dosato a kg 200/325 dello spessore minimo di cm 10, se necessari; escluso scavo e rinterro.	1,00	27,64	27,64	8,71	31,512
46 PF.0009.000 5.0012	SOMMANO cadauno FORNITURA E POSA IN OPERA DI POZZETTO RETTAGOLARE TERMOPLASTICO PER CAVIDOTTI, manufatto monolitico d'ispezione per installazioni impiantistiche elettriche o di telecomunicazione i ... l rinfianco con calcestruzzo dosato a kg 200/325 dello spessore minimo di cm 10, se necessari; escluso scavo e rinterro.	1,00	55,22	55,22	27,80	50,344
47 PF.0009.000 6.0009	SOMMANO cadauno FORNITURA E POSA IN OPERA Cavo per energia FS17 450/750 V isolato in PVC di qualità S17, con particolari caratteristiche di reazione al fuoco e rispondente al Regolamento Prodotti ... tallazione fissa e protetta in apparecchi di illuminazione ed apparecchiature di interruzione e comando. Sezione 1x6 mmq	1,00	80,70	80,70	36,36	45,056
48 PF.0009.000 6.0024	SOMMANO metri FORNITURA E POSA IN OPERA Cavo unipolare FG16R16 0,6/1kV per energiaisolato in gomma etilenpropilenica ad alto modulo di qualità G16, sotto guaina di PVC, con particolari caratteri ... n aria libera, in tubo o canaletta o sistemi similari. Ammessa anche la posa interrata. (rif. CEI 20-67) Sezione 1x6 mmq	54,00	2,12	114,48	38,34	33,491
49 PF.0009.000 6.0039	SOMMANO metri FORNITURA E POSA IN OPERA Cavo unipolare FG16R16 0,6/1kV per energiaisolato in gomma etilenpropilenica ad alto modulo di qualità G16, sotto guaina di PVC, con particolari carat ... aria libera, in tubo o canaletta o sistemi similari. Ammessa anche la posa interrata. (rif. CEI 20-67) Sezione 1x6 mmq	160,00	2,73	436,80	116,80	26,740
50 PF.0009.000 8.0020	SOMMANO metri FORNITURA E POSA IN OPERA Cavo multipolare FG16OR16 0,6/1kV per energia isolato in gomma etilenpropilenica ad alto modulo di qualità G16, sotto guaina di PVC, con particolari carat ... aria libera, in tubo o canaletta o sistemi similari. Ammessa anche la posa interrata. (rif. CEI 20-67) Sezione 2x2,5 mmq	10,00	4,69	46,90	21,80	46,482
51 PF.0009.000 8.0097	SOMMANO cadauno FORNITURA E POSA IN OPERA DI PALO CONICO IN ACCIAIO S235JR ZINCATO A CALDO f 128, con finestra di ispezione, con morsettieria asportabile a quattro poli e 16 mmq sezione max, con 2 ... on foro di ingresso cavo di alimentazione, h fuori terra 6,0m, h int. 0,8m spessore 3,0 mm. Tipologia palo da interrare.	1,00	605,43	605,43	282,92	46,730
52 PF.0009.000 8.0115	SOMMANO cadauno Fornitura e posa in opera di Braccio pastorale realizzato in tubolare d'acciaio zincato a caldo Ø 42 mm. Attacco cimapalo laterale in acciaio per pali Ø 60 mm. Viterie in acciaio i ... accessorio dei materiali accessori e complementari di montaggio e collegamento per dare l'opera finita a regola d'arte.	1,00	333,30	333,30	18,84	5,653
53 PF.0009.000 9.0010	SOMMANO cadauno Plinto monoblocco di sostegno per palo di illuminazione, classe di esposizione ambientale XC3, XS3, XD3 e XA3, realizzato in calcestruzzo di Rck > 45MPa, confezionato con cemento t ... rifiche di stabilità e resistenza relativamente alle fasi di movimentazione, posa in opera ed esercizio della struttura.	1,00	902,90	902,90	40,59	4,496
54 PF.0009.001	SOMMANO cadauno FORNITURA E POSA IN OPERA DI Armatura stradale per sola tecnologia LED da 40.5W a 76W tipo AEC ITALO o similare costituito da telaio inferiore con funzione portante al quale la cop ... N 62717; Test di resistenza alla corrosione: 800 ore nebbia salina secondo la norma EN ISO 9227. Garanzia minima 5 anni.	1,00	958,94	958,94	62,57	6,525
	<b>A R I P O R T A R E</b>			46'156,98	14'941,08	

Num.Ord. TARIFFA	INDICAZIONE DEI LAVORI E DELLE SOMMINISTRAZIONI	Quantità	I M P O R T I		COSTO Manodopera	incid. %
			unitario	TOTALE		
	<b>R I P O R T O</b>			46'156,98	14'941,08	
8.0002	fornitura barra SOMMANO cadauno	20,00	15,47	309,40	145,00	46,865
55 PF.0012.000 9.0003	Rimozione di pavimento di pietra naturale in lastre o quadrotti, gradini, soglie e simili, per uno spessore di 5 cm, compresa la malta di allettamento dello spessore fino a 5 cm, co ... entuale onere per il conferimento a discarica. Valutata per l' effettiva superficie rimossa: senza recupero di materiale SOMMANO metri quadri	24,00	18,61	446,64	317,04	70,983
56 PF.0012.000 9.0024	Demolizione di massetto continuo in calcestruzzo armato, eseguito a mano e/o con l'ausilio di attrezzi meccanici, a qualsiasi altezza e condizione. Compreso l'avvicinamento del mat ... orto ad impianto autorizzato. Valutata per l'effettiva superficie rimossa e per i seguenti tipi: di altezza fino a 10 cm SOMMANO metri quadri	24,00	29,46	707,04	414,24	58,588
57 PF.0012.001 0.0008	Demolizione completa di soletta in c.a. di qualsiasi spessore, foma e luce, escluso pavimento e sottofondo, comprese le opere provvisionali di protezione e di presidio, le puntella ... o di deposito provvisorio, in attesa del trasporto ad impianto autorizzato. Valutata per la superficie effettiva rimossa SOMMANO metri quadri	3,00	84,84	254,52	175,29	68,871
58 PF.0013.000 5.0001	PROTEZIONE DI OPERE IN FERRO ESEGUITA CON UNA MANO DI PITTURA DI FONDO ANTIRUGGINE, dato in opera su superfici già predisposte, compreso lo sfrido e l'onere per l'uso di cavalletti o di scale sintetica colore arancione, grigio o rosso SOMMANO metri quadri	7,92	5,80	45,94	20,20	43,966
59 PF.0013.000 5.0002	PITTURA DI OPERE IN FERRO ESEGUITA CON DUE MANI DI SMALTO ALCHIDICO URETANICO BRILLANTE, in colori chiari correnti di cartella, dato in opera su superfici già predisposte, previo preparazione del fondo con una mano di antiruggine, compreso lo sfrido e l'onere per l'uso di cavalletti o di scale SOMMANO metri quadri	7,92	22,18	175,67	60,59	34,491
60 PF.0013.000 5.0004	TINTEGGIATURA DI PARETI E SOFFITTI INTERNI CON DUE MANI DI IDROPITTURA SEMILAVABILE in tinte chiare correnti di cartella ALTAMENTE TRASPIRANTE E ANTIBATTERICA, a base di resine sin ... preparazione del fondo con una mano di fissativo ancorante, compreso, l'onere del ponteggio, lo sfrido e il tiro in alto SOMMANO metri quadri	41,01	9,92	406,82	240,32	59,073
61 PF.0013.000 6.0154	VETRO STAMPATO NORMALE TRASLUCIDO PER SERRAMENTI IN ALLUMINIO, spessore 4-6 mm, dato in opera su predisposta scanalatura e fissato con regoletti fermavetro a scatto, compreso il taglio, le guarnizione in neoprene, la sigillatura con mastice da vetro, la pulitura e lo sfrido, colorato SOMMANO metri quadri	1,30	59,76	77,69	13,29	17,102
62 PF.0013.001 3.0034	PAVIMENTO CON PIASTRELLE DI GRES PORCELLANTO posto in opera a giunti aderenti, per allineamenti ortogonali e diagonali, con idonei collanti su sottofondo in malta cementizia dello ... piano, la stuccatura dei giunti con cemento bianco o colorato con ossidi e la pulizia finale con segatura, formato 30x30 SOMMANO metri quadri	7,39	51,33	379,33	126,22	33,275
63 PF.0013.001 3.0044	PAVIMENTO CON MARMETTONI 30x30x2,5, in graniglia di marmo 0-35 mm, colori vari, impastata con cemento bianco e ossidi; già levigati in stabilimento e dati in opera su letto di malta bastarda, compresi tagli, sfridi, approvvigionamento al piano, stuccatura dei giunti e pulizia finale con segatura SOMMANO metri quadri	45,60	85,76	3'910,66	1'535,35	39,261
64 PF.0013.001 3.0173	ZOCCOLETTA BATTISCOPA IN PIASTRELLE DI GRES, di altezza pari alla dimensione minima della piastrella, posato in opera con colla o malta, compresi tagli, sfridi e la pulizia finale dimensioni 7 1/2x15, spessore 8/9 SOMMANO metri	14,88	8,69	129,31	84,82	65,593
	<b>Parziale LAVORI A MISURA euro</b>			53'000,00	18'073,44	34,101
	<b>T O T A L E euro</b>			53'000,00	18'073,44	34,101
	----- <b>A R I P O R T A R E</b>					



