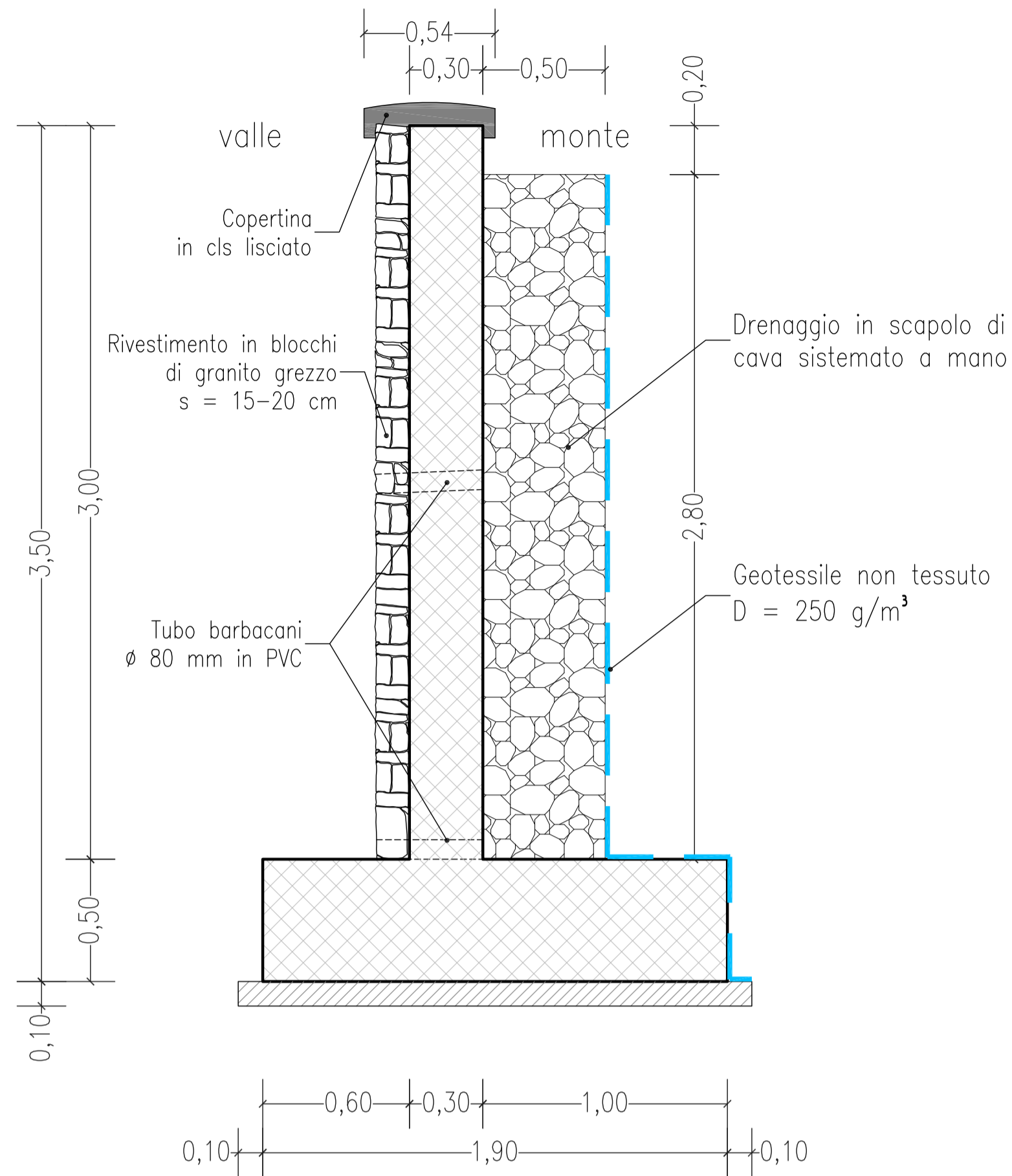


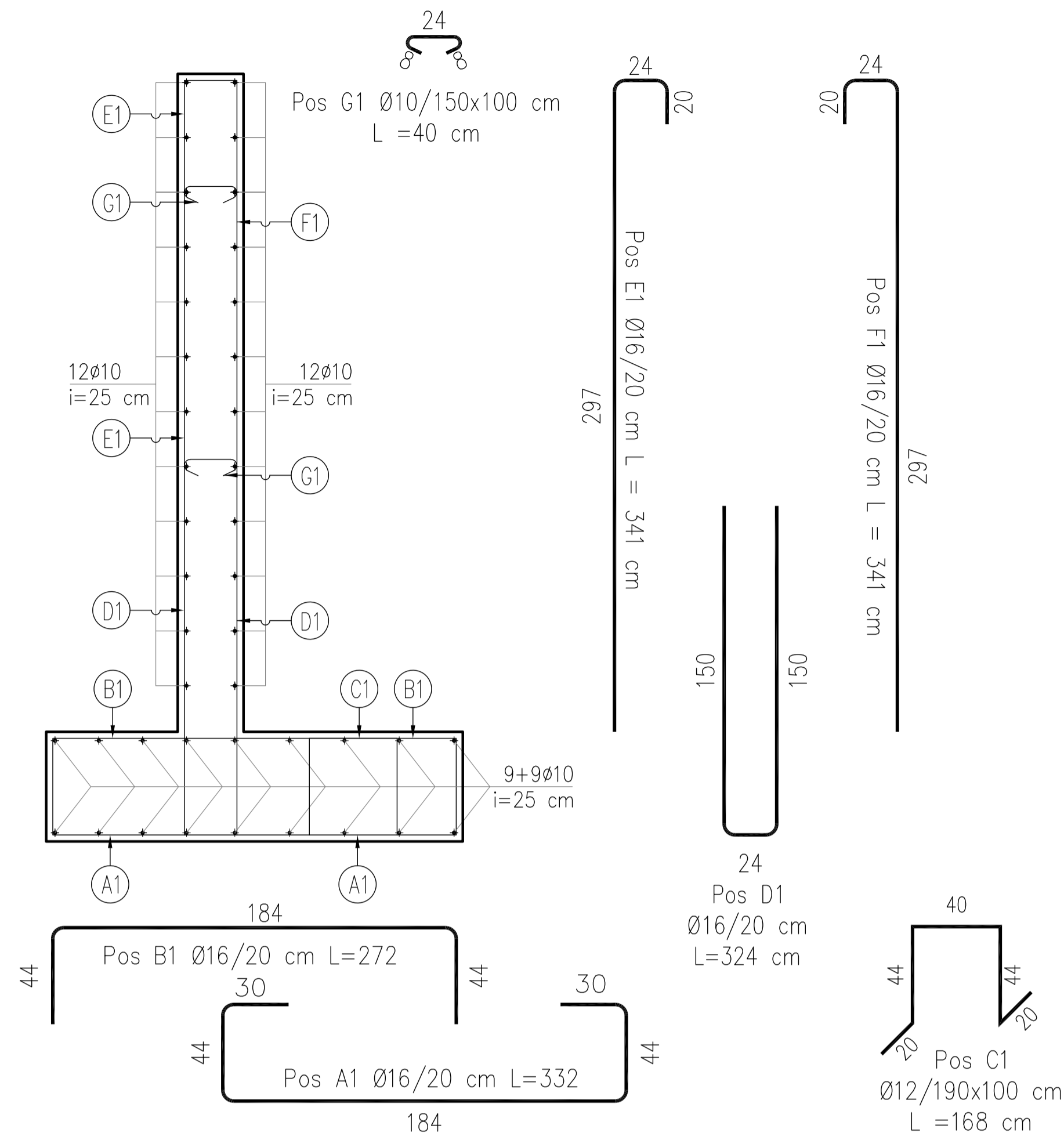
CARPENTERIA MURO - SEZIONE B-B

scala 1:20



ARMATURA MURO - SEZIONE B-B

scala 1:20



INCIDENZA ARMATURA MURO - SEZIONE A-A

POSIZIONE	Ø	n	L [cm]	P [kg/ml]	P [kg]
POS A1	16	100	332	1,58	524,01
POS B1	16	100	272	1,58	429,31
POS C1	12	20	168	0,89	29,83
POS D1	16	100	324	1,58	511,38
POS E1	16	100	341	1,58	538,21
POS F1	16	100	341	1,58	538,21
POS G1	10	40	40	0,62	9,86
Rip. fond superiori	10	9	1994	0,62	110,64
Rip. fond inferiori	10	9	1994	0,62	110,64
Rip. muro valle	10	12	1994	0,62	147,53
Rip. muro monte	10	12	1994	0,62	147,53
INCIDENZA TOTALE ARMATURA [kg]					3097,154

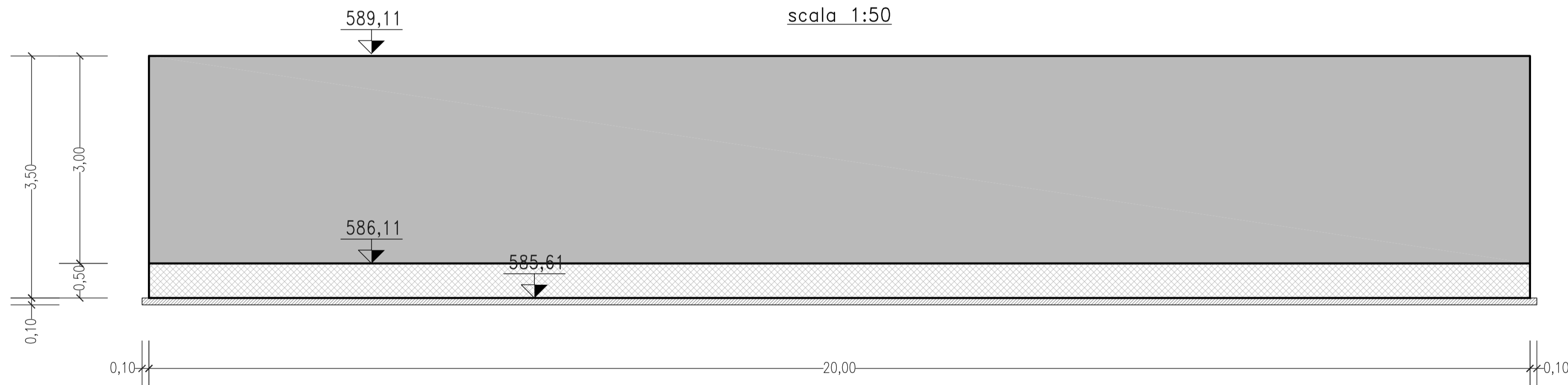
Lunghezza complessiva del muro	20,00 m
Incidenza calcestruzzo	1,85 mc/ml
Incidenza armatura	83,71 kg/mc
Totale calcestruzzo	37,00 mc
Totale casseforme fondazione	21,90 mq
Totale casseforme elevazione	121,80 mq

CARATTERISTICHE DEI MATERIALI

STRUTTURE IN OPERA		
CLS PER: - MAGRONE	Classe di resistenza Dimensione massima aggregati	C12/15 (R _{ck} = 15 Mpa) D _{max} =25 mm
CLS PER: - FONDAZIONE MURO DI SOSTEGNO	Classe di resistenza Dimensione massima aggregati Copriferro minimo Classe di esposizione	C28/35 (R _{ck} = 35 Mpa) D _{max} =25 mm S=30 mm XC2
CLS PER: - PARETI ELEVAZIONE MURO DI SOSTEGNO	Classe di resistenza Dimensione massima aggregati Copriferro minimo Classe di esposizione	C28/35 (R _{ck} = 35 Mpa) D _{max} =25 mm S=25 mm XC2
ACCIAIO PER C.A. B450C	f _{yk} ≥ 450 N/mm ² ; f _{tk} ≥ 540 N/mm ² ; A _{gk} ≥ 7,5%	

SEZIONE A-A

scala 1:50



PIANTA MURO ALLO SPICCATO DI FONDAZIONE

scala 1:50



COMUNE DI TIANA
Provincia di Nuoro
Ufficio Tecnico

REGIONE AUTONOMA
DELLA SARDEGNA
Assessorato ai Lavori Pubblici



**CONSOLIDAMENTO E MESSA
IN SICUREZZA DEL CENTRO ABITATO**
CIG 560933165F - CUP: J14B130000400002

PROGETTO DEFINITIVO

Art. 23, comma 7, Decreto Legislativo 10 aprile 2016, n. 50

TAVOLA: 8.0	INTERVENTO 1 - CONSOLIDAMENTO VIA NAZIONALE PIANTA, SEZIONI, CARPENTERIA E ARMATURA MURO IN C.A.	DATA: Maggio 2021
IL PROGETTISTA: Dott. Ing. Ivan PEDDIO		SCALA: 1:20 - 1:50
IL RESPONSABILE DEL PROCEDIMENTO: Dott. Ing. Antonello CUGUSI		

REV. N°	DATA	DESCRIZIONE	DISEGNATO	VERIFICATO	APPROVATO
0	14/04/2021	Emesso per ottenimento pareri di coerenza	A. CASULA	I. PEDDIO	I. PEDDIO
REV. N°	DATA	DESCRIZIONE	DISEGNATO	VERIFICATO	APPROVATO

A meno di legge il progettista si riserva la proprietà di questo disegno con diritto di pubblicarlo o renderlo noto a terzi senza la propria autorizzazione.
This drawing and the information it contains is the property of the designer. It must not be copied or reproduced, nor may its contents be disclosed to third parties without the prior written consent of the designer.