

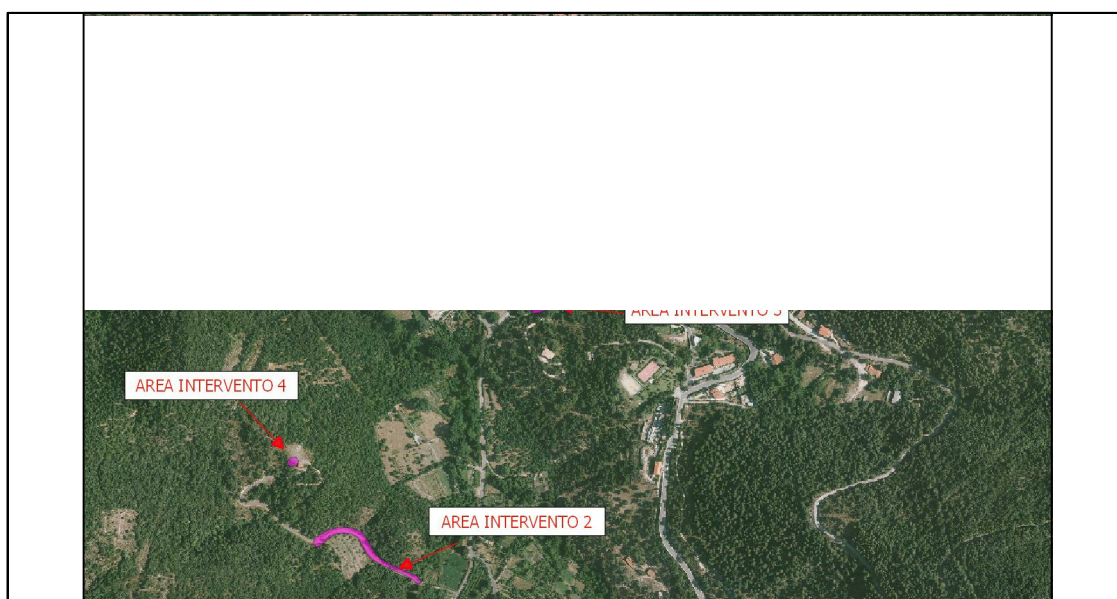
COMUNE DI TIANA

Provincia di Nuoro

Interventi di sistemazione e messa in sicurezza della
viabilità urbana, rurale e messa in sicurezza dell'immobile
ripetitore in località Ghennerilai - L.34/2019

CUP: J17H21002230001 CIG: Z393286B0F

PROGETTO DI FATTIBILITA' TECNICA ED ECONOMICA



ELABORATO:

CALCOLO SOMMARIO DI SPESA

TAVOLA:

B

IL TECNICO:

Geom. Costa Giuseppe

COMMITTENTE:

Amm.ne Comunale

CALCOLO SOMMARIO DI SPESA

OGGETTO: Interventi di sistemazione e messa in sicurezza della viabilità urbana, rurale e messa in sicurezza dell'immobile ripetitore in località Ghennerilai

COMMITTENTE: Amm.ne Comunale di Tiana

Nuoro, 03/08/2021

IL TECNICO

Num.Ord. TARIFFA	DESIGNAZIONE DEI LAVORI	DIMENSIONI				Quantità	IMPORTI	
		par.ug.	lung.	larg.	H/peso		unitario	TOTALE
	RIPORTO							
	LAVORI A MISURA							
	Ripristino viabilità Vico Nazionale V (Cat 1)							
1 PF.0012.000 9.0003	Rimozione di pavimento di pietra naturale in lastre o quadrotti, gradini, soglie e simili, per uno spessore di 5 cm, compresa la malta di allettamento dello spessore fino a 5 cm, co ... entuale onere per il conferimento a discarica. Valutata per l' effettiva superficie rimossa: senza recupero di materiale Rimozione di pavimentazione su viabilità					24,00		
	SOMMANO metri quadri					24,00	18,61	446,64
2 PF.0012.000 9.0024	Demolizione di massetto continuo in calcestruzzo armato, eseguito a mano e/o con l' ausilio di attrezzi meccanici, a qualsiasi altezza e condizione. Compreso l' avvicinamento del mat ... orto ad impianto autorizzato. Valutata per l' effettiva superficie rimossa e per i seguenti tipi: di altezza fino a 10 cm Demolizione di massetto di sottofondo pavimentazione					24,00		
	SOMMANO metri quadri					24,00	29,46	707,04
3 PF.0001.000 2.0020	SCAVO A SEZIONE RISTRETTA E OBBLIGATA per fodazioni di opere d' arte di qualsiasi tipo e importanza o simili, fino a m 2.00 di profondità dal piano campagna o dal piano di sbancamen ... valutato per il volume teorico previsto od ordinato in terreni sciolti esclusa la roccia tenera e la roccia dura da mina Scavo per ripristino viabilità Realizzazione nuova pavimentazione	24,00 34,00				57,60 6,80		
	SOMMANO metri cubi					64,40	14,28	919,63
4 PF.0012.001 0.0008	Demolizione completa di soletta in c.a. di qualsiasi spessore, foma e luce, escluso pavimento e sottofondo, comprese le opere provvisionali di protezione e di presidio, le puntella ... o di deposito provvisorio, in attesa del trasporto ad impianto autorizzato. Valutata per la superficie effettiva rimossa Demolizione soletta fianco canale danneggiata					3,00		
	SOMMANO metri quadri					3,00	84,84	254,52
5 PF.0004.000 1.0030	Calcestruzzo a durabilità garantita per opere strutturali in fodazione o in elevazione, avente CLASSE DI CONSISTENZA S4, con dimensione massima dell' aggregato inerte di 31,5 mm (Dm ... metalliche; avente RESISTENZA CARATTERISTICA RCK pari a 40 N/mm ² e classe di esposizione XF1-XF2-XF3 norma UNI EN 206-1. Realizzazione di basamento rinforzo	3,00				1,20		
	SOMMANO metri cubi					1,20	248,94	298,73
6 PF.0008.000 2.0015	RETE ELETTROSALDATA costituita da barre di acciaio B450C conformi al DM 14/09/2005 e succ. mod., ad aderenza migliorata, in maglie quadre in pannelli standard, fornita in opera com ... ni e quanto occorra per dare il tutto eseguito a perfetta regola d' arte. Con diametro delle barre FI 12, maglia cm 20x20 Rete elettrosaldata rinforzo platea	2,00	3,00			55,08		
	SOMMANO kilogrammi					55,08	1,84	101,35
7 PF.0009.001 8.0002	Inghisaggio D20 su Tegole Barre D20 mm Profondità di posa fino a 200 mm Foratura, calza, resina, sigillante bituminoso, guarnizione G EPDM. Esclusa fornitura barra Inghisaggi su cemento					20,00		
	A RIPORTARE					20,00		2'727,91

Num.Ord. TARIFFA	DESIGNAZIONE DEI LAVORI	DIMENSIONI				Quantità	IMPORTI	
		par.ug.	lung.	larg.	H/peso		unitario	TOTALE
	RIPORTO					20,00		2'727,91
	SOMMANO cadauno					20,00	15,47	309,40
8 PF.0008.000 2.0003	ACCIAIO PER ARMATURA DI STRUTTURE IN CEMENTO ARMATO, in barre tonde, lisce o ad aderenza migliorata, del tipo B450C, controllato in stabilimento, tagliato a misura, sagomato e asse ... oni di legge.PER STRUTTURE CIVILI E INDUSTRIALI, muri di sostegno, impalcati, vasche, con impiego di barre FI 16 e oltre Ferro per inghisaggi lunghezza 80 cm	20,00			1,260	25,20		
	SOMMANO kilogrammi					25,20	1,84	46,37
9 PF.0001.000 2.0038	RINTERRO DI CAVI A SEZIONE LARGA O RISTRETTA E OBBLIGATA per fondazioni di opere d'arte o simili, eseguito con idonei materiali provenienti dagli scavi, compreso il riempimento a s ... ti, valutato per la sezione teorica con l'impiego di materiali provenienti dagli scavi eseguiti nell'ambito del cantiere Riempimento scavo Vedi voce n° 3 [metri cubi 64.40]	0,70				45,08		
	SOMMANO metri cubi					45,08	5,89	265,52
10 PF.0001.000 2.0039	RINTERRO DI CAVI A SEZIONE LARGA O RISTRETTA E OBBLIGATA per fondazioni di opere d'arte o simili, eseguito con idonei materiali provenienti da cava, compreso il riempimento a strat ... mpiego di materiale misto proveniente da cava, compresa la fornitura del materiale per distanza della cava entro i 20 km Riempimento scavo Vedi voce n° 3 [metri cubi 64.40]	0,30				19,32		
	SOMMANO metri cubi					19,32	45,02	869,79
11 PF.0001.000 2.0010	COSTIPAMENTO MECCANICO DEI RILEVATI o dei rinterri fino a raggiungere una densità massima pari al 90% della massima AASHO modificata per il corpo del rilevato e al 95% per gli stra ... e l'allontanamento del materiale pietroso le cui dimensioni ostacolassero il lavoro dei mezzi meccanici di costipamento Costipamento del riempimento Vedi voce n° 9 [metri cubi 45.08] Vedi voce n° 10 [metri cubi 19.32]					45,08 19,32		
	SOMMANO metri cubi					64,40	1,05	67,62
12 PF.0004.000 1.0009	Calcestruzzo a durabilità garantita per opere strutturali in fodazione o in elevazione, avente CLASSE DI CONSISTENZA S4, con dimensione massima dell'aggregato inerte di 31,5 mm (Dm ... e metalliche; avente RESISTENZA CARATTERISTICA RCK pari a 30 N/mm ² e classe di esposizione XC1 - XC2 norma UNI EN 206-1. Ripristino pavimentazione Vedi voce n° 2 [metri quadri 24.00] Realizzazione nuova pavimentazione	34,00			0,200 0,200	4,80 6,80		
	SOMMANO metri cubi					11,60	202,04	2'343,66
13 PF.0008.000 2.0015	RETE ELETTROSALDATA costituita da barre di acciaio B450C conformi al DM 14/09/2005 e succ. mod., ad aderenza migliorata, in maglie quadre in pannelli standard, fornita in opera com ... ni e quanto occorra per dare il tutto eseguito a perfetta regola d'arte. Con diametro delle barre FI 12, maglia cm 20x20 Rete elettrosaldatoa pavimentazione strada Vedi voce n° 12 [metri cubi 11.60] Realizzazione nuova pavimentazione	2,00 34,00			9,180 9,180	212,98 312,12		
	SOMMANO kilogrammi					525,10	1,84	966,18
	A RIPORTARE							7'596,45

Num.Ord. TARIFFA	DESIGNAZIONE DEI LAVORI	DIMENSIONI				Quantità	IMPORTI	
		par.ug.	lung.	larg.	H/peso		unitario	TOTALE
	RIPORTO							11'715,45
	Ripristino viabilità di accesso ai ripetitori (Cat 2)							
18 PF.0001.000 2.0002	SCAVO DI SBANCAMENTO in materie di qualsiasi natura, ascutte o bagnate, anche in presenza d'acqua, per l'apertura o l'ampliamento di sede stradale e relativo cassonetto, per l'even ... densamento dei rilevati. In rocce tenere di media consistenza con resistenza allo schiacciamento inferiore a 120 kg/cmq. Sbancamento e sagomatura strada					428,54		
	SOMMANO metri cubi					428,54	6,18	2'648,38
19 PF.0001.000 2.0021	SCAVO A SEZIONE RISTRETTA E OBBLIGATA per fodazioni di opere d'arte di qualsiasi tipo e importanza o simili, fino a m 2.00 di profondità dal piano campagna o dal piano di sbancamen ... rico previsto od ordinato in rocce tenere di media consistenza con resistenza allo schiacciamento inferiore a 120 kg/cmq Realizzazione e ripristino di cunetta trapezoidale		200,00	1,000	1,000	200,00		
	SOMMANO metri cubi					200,00	21,41	4'282,00
20 PF.0001.000 2.0022	SCAVO A SEZIONE RISTRETTA E OBBLIGATA per fodazioni di opere d'arte di qualsiasi tipo e importanza o simili, fino a m 2.00 di profondità dal piano campagna o dal piano di sbancamen ... e teorico previsto od ordinato in rocce dure con resistenza allo schiacciamento superiore a 120 kg/cmq senza uso di mine Realizzazione e ripristino di cunetta trapezoidale					85,00		
	SOMMANO metri cubi					85,00	74,36	6'320,60
21 PF.0001.000 2.0007	FORNITURA franco cantiere di tout venant di cava appartenente ai gruppi A1, A3, A2- 4, A2-5, idoneo per la formazione di rilevati o per correzione dei materiali provenienti dagli scavi e da reimpiegare a rilevato; da valutare a metro cubo di rilevato finito Per distanza della cava entro i 20 km Fornitura di touta venant		200,00	3,000	0,200	120,00		
	SOMMANO metri cubi					120,00	37,41	4'489,20
22 PF.0001.000 2.0009	FORMAZIONE DI RILEVATO di qualsiasi tipo con materie provenienti da scavi o da cave da eseguirsi a strati non superiori a 40 cm, con particolare scelta delle terre provenienti da ... che, esclusa la compattazione e il rivestimento delle scarpate. Da valutarsi a metro cubo effettivo dopo il costipamento Strato di ricarica terreno		200,00	3,500	0,300	210,00		
	SOMMANO metri cubi					210,00	2,29	480,90
23 PF.0001.000 2.0010	COSTIPAMENTO MECCANICO DEI RILEVATI o dei rinterri fino a raggiungere una densità massima pari al 90% della massima AASHO modificata per il corpo del rilevato e al 95% per gli stra ... e l'allontanamento del materiale pietroso le cui dimensioni ostacolassero il lavoro dei mezzi meccanici di costipamento Costipamento terreno Vedi voce n° 22 [metri cubi 210.00]					210,00		
	SOMMANO metri cubi					210,00	1,05	220,50
24 PF.0004.000 1.0009	Calcestruzzo a durabilità garantita per opere strutturali in fodazione o in elevazione, avente CLASSE DI CONSISTENZA S4, con dimensione massima dell'aggregato inerte di 31,5 mm (Dm ... e metalliche; avente RESISTENZA CARATTERISTICA RCK pari a 30 N/mm² e classe di esposizione XC1 - XC2 norma UNI EN 206-1. Realizzazione canale trasversale di scolo	17,00			0,200	3,40		
	A RIPORTARE					3,40		30'157,03

Num.Ord. TARIFFA	DESIGNAZIONE DEI LAVORI	DIMENSIONI				Quantità	IMPORTI	
		par.ug.	lung.	larg.	H/peso		unitario	TOTALE
	RIPORTO							31'131,12
	Ripristino strada località Su Mullone (Cat 3)							
26 PF.0001.000 2.0035	SCAVO A SEZIONE RISTRETTA E OBBLIGATA per fodazioni o condotte, eseguito prevalentemente a mano e con l'ausilio di martelli demolitori ed eventualmente di mezzi meccanici per il so ... trasporto in terreno di qualsiasi natura, sia sciolto che compatto, anche misto a pietre, escluso le rocce tenere e dure Pulizia cunetta scolo acque		5,00	1,000	1,000	5,00		
	SOMMANO metri cubi					5,00	105,33	526,65
27 PF.0001.000 1.0006	DEMOLIZIONE TOTALE E ASPORTAZIONE DI PAVIMENTAZIONE STRADALE per uno spessore fino a cm 20, eseguita a tutta sezione e comunque per larghezze >= a m 3.00, compresa la formazione de ... ulta nonchè l'indennità di conferimento a discarica controllata e autorizzata. Pavimentazione in CONGLOMERATO BITUMINOSO Demolizione e asportazione asfalto		5,00	2,000		10,00		
	SOMMANO metri quadri					10,00	6,50	65,00
28 PF.0001.000 2.0028	SCAVO A SEZIONE RISTRETTA E OBBLIGATA in linea per la posa di reti idriche-fognarie di qualsiasi tipo o per cavidotti di reti elettriche e telefoniche, eseguito con qualsiasi mezzo ... trasporto in terreno di qualsiasi natura, sia sciolto che compatto, anche misto a pietre, escluso le rocce tenere e dure Scavo cunetta trapezoidale		10,00	1,000	1,000	10,00		
	SOMMANO metri cubi					10,00	17,52	175,20
29 PF.0001.000 1.0014	DEMOLIZIONE E ASPORTAZIONE PARZIALE DI PAVIMENTAZIONE STRADALE IN CALCESTRUZZO NON ARMATO per dar luogo a scavi in linea per posa di condotte e cavidotti, per uno spessore di cm 20 ... ateriali di risulta nonchè l'indennità di conferimento a discarica controllata e autorizzata. Per larghezza fino a 50 cm Demolizione di massetto		5,00	0,500	0,500	1,25		
	SOMMANO metri quadri					1,25	20,26	25,33
30 PF.0003.001 3.0009	TUBO IN CEMENTO ROTOCOMPRESSO , senza bicchiere, a giunzione semplice maschio-femmina, per condotte a sviluppo suborizzontale, dato in opera su massetto continuo della larghezza par ... a effettiva di tubazione posta in opera e per i seguenti diametri interni: diam.int.1000 mm, spessore 66 mm, peso 550 kg Realizzazione scolo acque meteoriche		5,00			5,00		
	SOMMANO metri					5,00	295,82	1'479,10
31 PF.0004.000 1.0007	Calcestruzzo a durabilità garantita per opere strutturali non amate in fondazione o in elevazione, avente CLASSE DI CONSISTENZA S4, con dimensione massima dell'aggregato inerte di ... armature metalliche; avente RESISTENZA CARATTERISTICA RCK pari a 30 N/mm² e classe di esposizione X0 norma UNI EN 206-1. Strato di fondazione pavimentazione Realizzazione fondazione invito	3,00	3,00	2,000	0,150 0,200	0,90 0,60		
	SOMMANO metri cubi					1,50	202,04	303,06
32 PF.0001.000 5.0002	MURATURA DI PIETrame granitico, trachitico, calcareo, di qualsiasi spessore eseguita in elevazione sino all'altezza di 4.00 m dal sottostante piano di appoggio, retta o centinata, ... ggi, la formazione di spigoli e riseghe, lo sfrido e il tiro in alto, esclusa la profilatura e la sigillatura dei giunti							
	A RIPORTARE							33'705,46

Num.Ord. TARIFFA	DESIGNAZIONE DEI LAVORI	DIMENSIONI				Quantità	IMPORTI	
		par.ug.	lung.	larg.	H/peso		unitario	TOTALE
	RIPORTO							37'516,47
	Installazione palo illuminazione via Roma (Cat 5)							
37 PF.0001.000 1.0001	TAGLIO DI PAVIMENTAZIONI STRADALI eseguito con sega semovente a disco, per una profondità di cm 15-20 pavimentazioni in CONGLOMERATO BITUMINOSO Taglio stradale	2,00	34,00			68,00		
	SOMMANO metri					68,00	2,02	137,36
38 PF.0001.000 1.0006	DEMOLIZIONE TOTALE E ASPORTAZIONE DI PAVIMENTAZIONE STRADALE per uno spessore fino a cm 20, eseguita a tutta sezione e comunque per larghezze >= a m 3,00, compresa la formazione de ... ulta nonchè l'indennità di conferimento a discarica controllata e autorizzata. Pavimentazione in CONGLOMERATO BITUMINOSO Demolizione strada		34,00	0,300		10,20		
	SOMMANO metri quadri					10,20	6,50	66,30
39 PF.0001.000 2.0036	SCAVO A SEZIONE RISTRETTA E OBBLIGATA per fodazioni o condotte, eseguito prevalentemente a mano e con l'ausilio di martelli demolitori ed eventualmente di mezzi meccanici per il so ... ed escluso il trasporto in rocce tenere di media consistenza, con resistenza allo schiacciamento inferiore a 120 kg/cmq Scavo posa linea elettrica Scavo per posa palo		34,00 0,40	0,300 0,400	0,600 0,800	6,12 0,13		
	SOMMANO metri cubi					6,25	192,42	1'202,63
40 PF.0009.000 8.0115	Plinto monoblocco di sostegno per palo di illuminazione, classe di esposizione ambientale XC3, XS3, XD3 e XA3, realizzato in calcestruzzo di Rck > 45MPa, confezionato con cemento t ... rifiche di stabilità e resistenza relativamente alle fasi di movimentazione, posa in opera ed esercizio della struttura.					1,00		
	SOMMANO cadauno					1,00	902,90	902,90
41 PF.0009.000 8.0097	Fornitura e posa in opera di Braccio pastorale realizzato in tubolare d'acciaio zincato a caldo Ø 42 mm. Attacco cimapalo laterale in acciaio per pali Ø 60 mm. Viterie in acciaio i ... accessorio dei materiali accessori e complementari di montaggio e collegamento per dare l'opera finita a regola d'arte.					1,00		
	SOMMANO cadauno					1,00	333,30	333,30
42 PF.0009.000 9.0010	FORNITURA E POSA IN OPERA DI Armatura stradale per sola tecnologia LED da 40,5W a 76W tipo AEC ITALO o similare costituito da telaio inferiore con funzione portante al quale la cop ... N 62717; Test di resistenza alla corrosione: 800 ore nebbia salina secondo la norma EN ISO 9227. Garanzia minima 5 anni.					1,00		
	SOMMANO cadauno					1,00	958,94	958,94
43 PF.0009.000 6.0024	FORNITURA E POSA IN OPERA Cavo unipolare FG16R16 0,6/1kV per energiaisolato in gomma etilenpropilenica ad alto modulo di qualità G16, sotto guaina di PVC, con particolari caratteri ... n aria libera, in tubo o canaletta o sistemi similari. Ammessa anche la posa interrata. (rif. CEI 20-67) Sezione 1x6 mmq	4,00	40,00			160,00		
	SOMMANO metri					160,00	2,73	436,80
	A RIPORTARE							41'554,70

Num.Ord. TARIFFA	DESIGNAZIONE DEI LAVORI	DIMENSIONI				Quantità	IMPORTI	
		par.ug.	lung.	larg.	H/peso		unitario	TOTALE
	RIPORTO							41'554,70
44 PF.0009.000 6.0039	FORNITURA E POSA IN OPERA Cavo multipolare FG16OR16 0,6/1kV per energia isolato in gomma etilenpropilenica ad alto modulo di qualità G16, sotto guaina di PVC, con particolari carat ... aria libera, in tubo o canaletta o sistemi simili. Ammessa anche la posa interrata. (rif. CEI 20-67) Sezione 2x2,5 mmq	1,00	10,00			10,00		
	SOMMANO metri					10,00	4,69	46,90
45 PF.0009.000 1.0053	FORNITURA E POSA IN OPERA DI TUBO IN PE CORRIGATO FLESSIBILE PER CAVIDOTTI INTERRATI per la protezione di installazioni elettriche e di telecomunicazioni, tipo normale, giunzione a ... opera esclusi gli oneri relativi allo scavo, alla formazione del letto di posa, rinfianchi ed al rinterro del cavidotto. Posa line aelettrica		34,00			34,00		
	SOMMANO metri					34,00	3,34	113,56
46 PF.0009.000 5.0012	FORNITURA E POSA IN OPERA DI POZZETTO RETTAGOLARE TERMOPLASTICO PER CAVIDOTTI, manufatto monolitico d'ispezione per installazioni impiantistiche elettriche o di telecomunicazione i ... 1 rinfianco con calcestruzzo dosato a kg 200/325 dello spessore minimo di cm 10, se necessari; escluso scavo e rinterro. Messa in opera di pozzetti linea elettrica					1,00		
	SOMMANO cadauno					1,00	80,70	80,70
47 PF.0009.000 5.0010	FORNITURA E POSA IN OPERA DI DISPERSORE DI TERA IN ACCIAIO ZINCATO A CROCE 50x50 mm altezza 1.50 m. Dato in opera all'interno di pozzetto dedicato, esclusi gli oneri relativi alla posa in opera del pozzetto stesso, nonche' alla formazione del riempimento di posa, pozzetto e sabbia esclusi. Dispersore di terra					1,00		
	SOMMANO metri					1,00	27,64	27,64
48 PF.0001.000 2.0042	RINTERRO DI CAVI A SEZIONE RISTRETTA E OBBLIGATA risultanti dopo l'esecuzione dei manufatti di reti idriche-fognarie e di cavidotti di linee elettriche-telefoniche, eseguito con ma ... il costipamento, valutato per la sezione teorica, con l'impiego di materiale sabbia, compresa la fornitura dei materiali Letto sabbia		34,00	0,300	0,200	2,04		
	SOMMANO metri cubi					2,04	56,80	115,87
49 PF.0001.000 2.0041	RINTERRO DI CAVI A SEZIONE RISTRETTA E OBBLIGATA risultanti dopo l'esecuzione dei manufatti di reti idriche-fognarie e di cavidotti di linee elettriche-telefoniche, eseguito con ma ... o, valutato per la sezione teorica, con l'impiego di materiali provenienti dagli scavi eseguiti nell'ambito del cantiere Riempimento scavo		34,00	0,300	0,400	4,08		
	SOMMANO metri cubi					4,08	8,60	35,09
50 PF.0001.000 2.0010	COSTIPAMENTO MECCANICO DEI RILEVATI o dei rinterri fino a raggiungere una densità massima pari al 90% della massima AASHO modificata per il corpo del rilevato e al 95% per gli stra ... e l'allontanamento del materiale pietroso le cui dimensioni ostacolassero il lavoro dei mezzi meccanici di costipamento Costipamento terreno		34,00	0,300	0,400	4,08		
	SOMMANO metri cubi					4,08	1,05	4,28
	A RIPORTARE							41'978,74

Num.Ord. TARIFFA	DESIGNAZIONE DEI LAVORI	DIMENSIONI				Quantità	IMPORTI	
		par.ug.	lung.	larg.	H/peso		unitario	TOTALE
	RIPORTO							43'329,98
	Interventi messa in sicurezza via Nazionale (Cat 6)							
55 PF.0001.000 2.0021	SCAVO A SEZIONE RISTRETTA E OBBLIGATA per fodazioni di opere d'arte di qualsiasi tipo e importanza o simili, fino a m 2.00 di profondità dal piano campagna o dal piano di sbancamen ... rico previsto od ordinato in rocce tenere di media consistenza con resistenza allo schiacciamento inferiore a 120 kg/cmq Scavo per posa fondazione muro	0,70	10,00	0,600	0,500	2,10		
	SOMMANO metri cubi					2,10	21,41	44,96
56 PF.0001.000 2.0022	SCAVO A SEZIONE RISTRETTA E OBBLIGATA per fodazioni di opere d'arte di qualsiasi tipo e importanza o simili, fino a m 2.00 di profondità dal piano campagna o dal piano di sbancamen ... e teorico previsto od ordinato in rocce dure con resistenza allo schiacciamento superiore a 120 kg/cmq senza uso di mine Scavo per posa fondazione muro	0,30	10,00	0,600	0,500	0,90		
	SOMMANO metri cubi					0,90	74,36	66,92
57 PF.0004.000 1.0005	CALCESTRUZZO PRECONFEZIONATO ORDINARIO PER OPERE STRUTTURALI, MAGRONI DI SOTTOFONDAZIONE, MASSETTI A TERRA O SU VESPAIO, PLATEE, RINFIANCO E RIVESTIMENTO DI TUBAZIONI, avente CLASS ... ure metalliche; con resistenza caratteristica RCK pari a 25 N/mm ² a norma UNI EN 206-1 e Linee Guida Consiglio Sup. LLPP Fondazione muro di contenimento		10,00	1,000		5,00		
	SOMMANO metri cubi					5,00	201,17	1'005,85
58 PF.0008.000 2.0003	ACCIAIO PER ARMATURA DI STRUTTURE IN CEMENTO ARMATO, in barre tonde, lisce o ad aderenza migliorata, del tipo B450C, controllato in stabilimento, tagliato a misura, sagomato e asse ... oni di legge.PER STRUTTURE CIVILI E INDUSTRIALI, muri di sostegno, impalcati, vasche, con impiego di barre FI 16 e oltre Acciaio per fondazione Vedi voce n° 57 [metri cubi 5.00]				60,000	300,00		
	SOMMANO kilogrammi					300,00	1,84	552,00
59 PF.0001.000 5.0002	MURATURA DI PIETrame granitico, trachitico, calcareo, di qualsiasi spessore eseguita in elevazione sino all'altezza di 4.00 m dal sottostante piano di appoggio, retta o centinata, ... ggi, la formazione di spigoli e riseghe, lo sfrido e il tiro in alto, esclusa la profilatura e la sigillatura dei giunti Muro di protezione marciapiede		10,00	0,700	1,500	10,50		
	SOMMANO metri cubi					10,50	454,12	4'768,26
60 PF.0001.000 1.0021	DEMOLIZIONE E ASPORTAZIONE PARZIALE DI PAVIMENTAZIONE DI MARCIAPIEDI comunque pavimentati per dar luogo a scavi in linea per posa di condotte e cavidotti, per uno spessore di cm 15, ... sulta nonchè l'indennità di conferimento a discarica controllata e autorizzata. Per larghezza oltre 50 cm fino a 3.00 m. Demolizione marciapiede		10,00	0,300		3,00		
	SOMMANO metri quadri					3,00	10,30	30,90
61 PF.0001.000 3.0041	PAVIMENTAZIONE DI SPAZI ESTERNI PEDONALI con PASTRE DI CEMENTO a superficie liscia, dimensioni 40x40x3,8, dati in opera allettati con malta bastarda su massetto in calcestruzzo già ... ensato, compresi tagli, sfridi e la sigillatura dei giunti con beverone di cemento con piastre di colore grigio naturale							
	A RIPORTARE							49'798,87

Num.Ord. TARIFFA	DESIGNAZIONE DEI LAVORI	DIMENSIONI				Quantità	IMPORTI	
		par.ug.	lung.	larg.	H/peso		unitario	TOTALE
	RIPORTO							49'928,20
62 CG.01	Messa in sicurezza locali dell'immobile ripetitore loc. Ghennerilai (Cat 4) Pulizia e smaltimento rifiuti interni al locale, con la lavorazione di smistamento del materiale in base alla raccolta differenziata e ai materiali, posto interno a dei sacchi e conferito regolarmente. SOMMANO a corpo					1,00		
						1,00	294,45	294,45
63 PF.0013.000 5.0001	PROTEZIONE DI OPERE IN FERRO ESEGUITA CON UNA MANO DI PITTURA DI FONDO ANTIRUGGINE , dato in opera su superfici già predisposte, compreso lo sfrido e l'onere per l'uso di cavalletti o di scale sintetica colore arancione, grigio o rosso Porte ingresso SOMMANO metri quadri	4,00		0,900	2,200	7,92		
						7,92	5,80	45,94
64 PF.0013.000 5.0002	PITTURA DI OPERE IN FERRO ESEGUITA CON DUE MANI DI SMALTO ALCHIDICO URETANICO BRILLANTE , in colori chiari correnti di cartella, dato in opera su superfici già predisposte, previo preparazione del fondo con una mano di antiruggine, compreso lo sfrido e l'onere per l'uso di cavalletti o di scale Porte ingresso SOMMANO metri quadri	4,00		0,900	2,200	7,92		
						7,92	22,18	175,67
65 PF.0013.000 5.0004	TINTEGGIATURA DI PARETI E SOFFITTI INTERNI CON DUE MANI DI IDROPITTURA SEMILAVABILE in tinte chiare correnti di cartella ALTAMENTE TRASPIRANTE E ANTIBATTERICA, a base di resine sin ... preparazione del fondo con una mano di fissativo ancorante, compreso, l'onere del ponteggio, lo sfrido e il tiro in alto Tinteggiatura soffitto Tinteggiatura pareti SOMMANO metri quadri		3,00 1,54	2,000 0,900		6,00 1,39		
		2,00 2,00 2,00 2,00	3,00 2,00 1,54 0,90		2,240 2,240 2,300 2,300	13,44 8,96 7,08 4,14		
						41,01	9,92	406,82
66 PF.0013.001 3.0034	PAVIMENTO CON PIASTRELLE DI GRES PORCELLANTO posto in opera a giunti aderenti, per allineamenti ortogonali e diagonali, con idonei collanti su sottofondo in malta cementizia dello ... piano, la stuccatura dei giunti con cemento bianco o colorato con ossidi e la pulizia finale con segatura, formato 30x30 Pavimentazione locali SOMMANO metri quadri		3,00 1,54	2,000 0,900		6,00 1,39		
						7,39	51,33	379,33
67 PF.0013.001 3.0173	ZOCCOLETTA BATTISCOPA IN PIASTRELLE DI GRES , di altezza pari alla dimensione minima della piastrella, posato in opera con colla o malta, compresi tagli, sfridi e la pulizia finale dimensioni 7 1/2x15, spessore 8/9 Battiscops locali SOMMANO metri	2,00 2,00 2,00 2,00	3,00 2,00 0,90 1,54			6,00 4,00 1,80 3,08		
						14,88	8,69	129,31
68 PF.0013.000	VETRO STAMPATO NORMALE TRASLUCIDO PER SERRAMENTI IN ALLUMINIO , spessore 4-6 mm, dato in opera su							
	A RIPORTARE							51'359,72

Num.Ord. TARIFFA	DESIGNAZIONE DEI LAVORI	DIMENSIONI				Quantità	IMPORTI	
		par.ug.	lung.	larg.	H/peso		unitario	TOTALE
	RIPORTO							51'359,72
6.0154	predisposta scanalatura e fissato con regoletti fermavetro a scatto, compreso il taglio, le guarnizione in neoprene, la sigillatura con mastice da vetro, la pulitura e lo sfrido, colorato Sostituzione vetro	2,00		0,650	1,000	1,30		
	SOMMANO metri quadri					1,30	59,76	77,69
69 PF.0009.000 1.0003	FORNITURA E POSA IN OPERA DI Tubo isolante flessibile di PVC autoestinguente nero serie corrugata pesante, per impianti elettrici incassati, dato in opera per impianti incassati so ... o sottopavimento, compresi tagli e sfridi esclusa apertura e chiusura tracce e opere murarie in genere D esterno 25 mm. Tubo per cavi elettrici	3,00 3,00	4,00 2,00			12,00 6,00		
	SOMMANO metri					18,00	4,63	83,34
70 PF.0009.000 6.0009	FORNITURA E POSA IN OPERA Cavo per energia FS17 450/750 V isolato in PVC di qualità S17, con particolari caratteristiche di reazione al fuoco e rispondente al Regolamento Prodotti ... tallazione fissa e protetta in apparecchi di illuminazione ed apparecchiature di interruzione e comando. Sezione 1x6 mmq Cavi elettrici Vedi voce n° 69 [metri 18.00]	3,00				54,00		
	SOMMANO metri					54,00	2,12	114,48
71 PF.0009.000 2.0002	FORNITURA E POSA IN OPERA DI Centralino residenziale da incasso in resina termoplastica isolante IP40 completo di guide DIN 35 per il fissaggio a scatto degli apparecchi, di prefa ... si i materiali accessori, il collegamento delle linee in entrata e in uscita, esclusi gli apparecchi e le opere murarie. Quadro					1,00		
	SOMMANO cadauno					1,00	58,73	58,73
72 PF.0009.000 3.0001	FORNITURA, MONTAGGIO, CABLAGGIO E ASSEMBLAGGIO DI INTERRUTTORE AUTOMATICO MAGNETOTERMICO da 4,5 kA (EN 60898) di tipo modulare da montare su guida DIN 35, curva C, bipolare 2 mod. a 6 a 40 A. da fissarsi a scatto all'interno di centralini o quadri, compreso il cablaggio interno degli stessi. Prese Luci Radio					1,00 1,00 1,00		
	SOMMANO cadauno					3,00	100,89	302,67
73 PF.0009.000 4.0003	FORNITURA E POSA IN OPERA DI APPARECCHIO DI CMANDO, SEGNALAZIONE, DERIVAZIONE E PROTEZIONE di tipo modulare e componibile, adatto per impianti elettrici civili, dato in opera monta ... anodizzato fino a tre posti, compresi i collegamenti ed escluse le opere murarie. Presa bipasso 2P+T 10/16 A da esterno Interruttori					2,00		
	SOMMANO cadauno					2,00	38,46	76,92
74 PF.0009.000 4.0173	FORNITURA E POSA IN OPERA DI PUNTO LUCE INTEROTTO dato in opera completo di conduttori unipolari di rame flessibile tipo NO7V-K sez. 1x1,5 mmq isolati in PVC, passanti e sfilabili e ... fino al quadro d'appartamento, di piano o di settore. - punto luce interrotto (un punto di comando per un utilizzatore) Punto luce					2,00		
	SOMMANO cadauno					2,00	102,61	205,22
	A RIPORTARE							52'278,77

